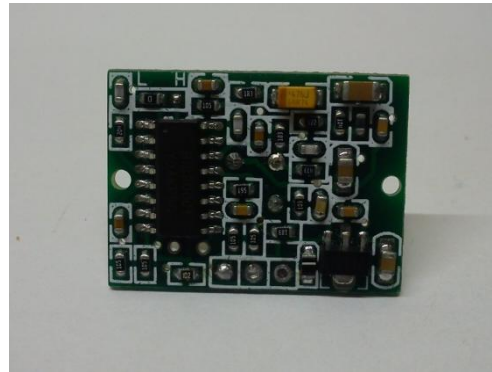
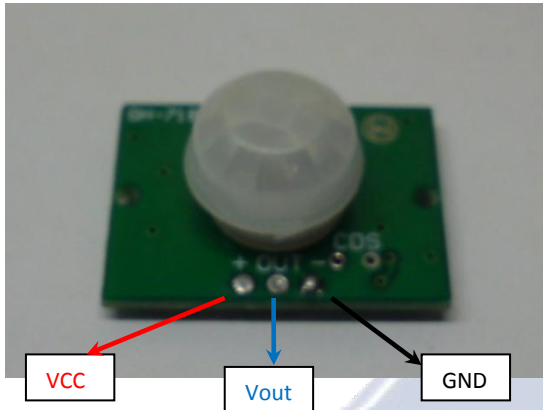


Sensor pirólico GH-718C



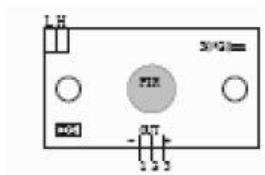
Funcionamiento:

Detecta el movimiento de cuerpos (personas), mandando un pulso que dura alrededor de 4 u 8 segundos cada que detecte movimiento.

Características:

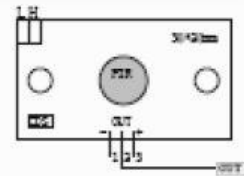
CARACTERÍSTICAS	DESCRIPCIÓN
Alcance de detección	7 m
Ángulo	110°
Consumo de reposo	50uA
Voltaje de alimentación	5V
Ajuste de disparo	2 (Alto o Bajo)
Señal de salida	Pulso de 3 V

Diagrama de conexiones:

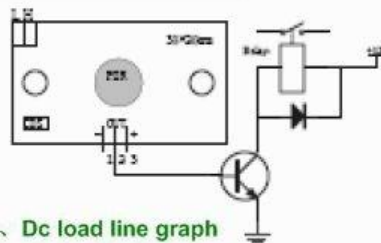


1、Module External Connection

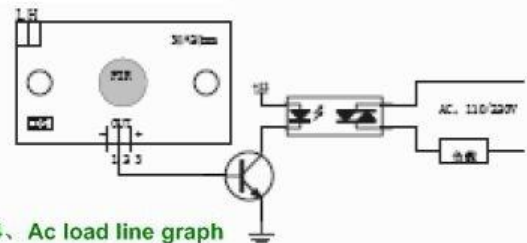
- 1: - Power cathode
- 2: Out signal output
- 3: + Power anode
- 4: H override trigger Port -Yes
- 5: L override trigger Post -No
- 6: Photoresistance



2、Module manipulation chart



3、Dc load line graph



4、Ac load line graph