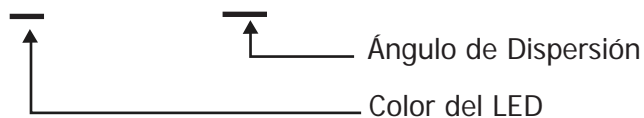


LED Superflux 5mm



# LED Superflux 5mm

LED-Y5S-UB-RXX



## Especificaciones

Tipo de LED: Superflux 5mm

Temperatura de operación: - 40 a 70 °C

Encapsulado transparente

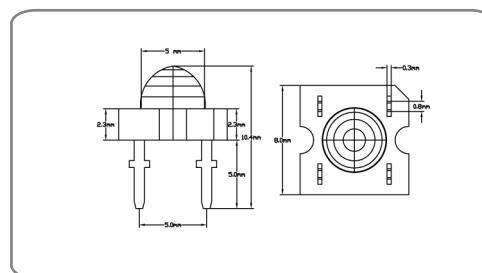
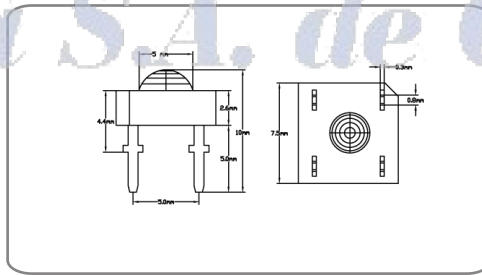
Corriente nominal: 20mA

Y	Colores disponibles	Longitud de onda [nm] / TC[K]	Voltaje de Operación [V]		Consumo [mW]	Intensidad Luminosa [mcd]	XX Ángulo de Dispersión [°]		
			Min	Max					
R	R	600-650	2.0	2.4	40	1000-3000	30		
G	G	490-540	3.2	4.0	60	1000-3000	30		
B	B	450-500	3.2	4.0	60	2000-4000	30		
Y	Y	550-600	2.0	2.4	40	1000-3000	30		
W	W	5000 - 10000 K	3.2	4.0	60	2000-15000	20	30	100

Los datos mostrados son unicamente de referencia, éstos pueden variar entre lotes diferentes.

Encapsulado Transparente

Dimensiones



*Electrónica S.A. de C.V.*

